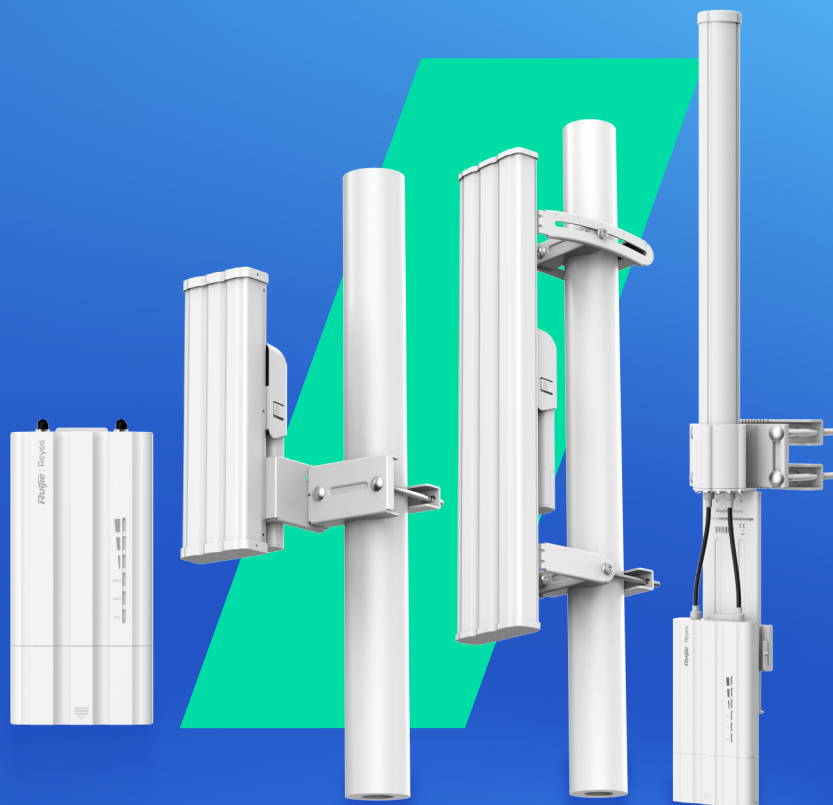


Станция беспроводных мостов серии RG-AirMetro для PTMP

ТЕХНИЧЕСКАЯ СПЕЦИФИКАЦИЯ



Основные моменты

- Высокая производительность и экономичность
- Сопряжение в одно касание
- Простой инструмент для обследования объекта
- Инструмент выравнивания
- Сканирование спектра и оптимизация каналов управления
- «все в одном»

Выделите особенности



Беспроводные мосты серии RG-AirMetro

После сопряжения мосты поддерживают:

10_{km}

Up to 10 km
Wireless Transmission

32 PTMP

Up to 32 PTMP
Links



Easy Site Survey
Tool



All-in-One Cloud
Management

RG-AirMetro550G-B

RG-ANT16S-120

RG-ANT20S-90

RG-ANT13-360

200 mm

301 mm

644 mm

769 mm

Выделите особенности

Идеальное соответствие для различных устройств и сценариев



SMA
Connectors

Быстрое сопряжение

Сопряжение в одно касание Все за 30 секунд



Выделите особенности

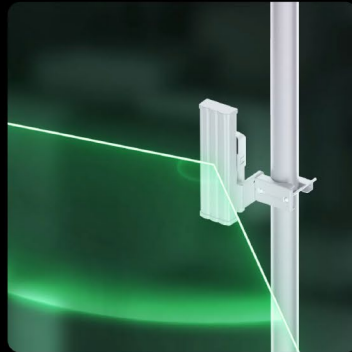
Антенны

Тройные устройства, помимо тройного выбора



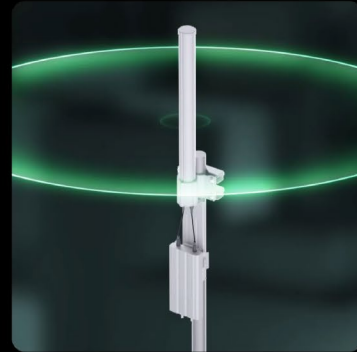
RG-ANT20S-90

5 GHz, 20 dBi
H: 90°, V: 7°
10 km



RG-ANT16S-120

5 GHz, 16 dBi
H: 120°, V: 10°
5 km



RG-ANT13-360

5 GHz, 13 dBi
H: 360°, V: 7°
2 km

Все еще стабильно

Fearless of Harsh Environment

IP55

IP55
Weatherproof



220.32 km/h
(137 mph)
Wind Survivability

6kV

6 kV
Surge Protection

24kV

24 kV
Contact/ Air
ESD



Выделите особенности

PTMP До 32 каналов
PTMP



WISP

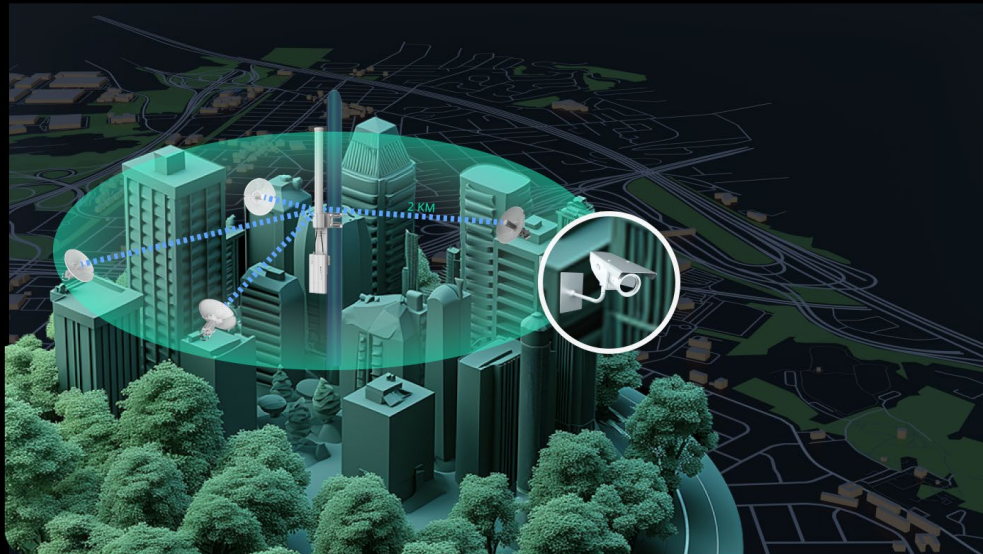
Расширенная передача без оптоволоконных соединений



Выделите особенности

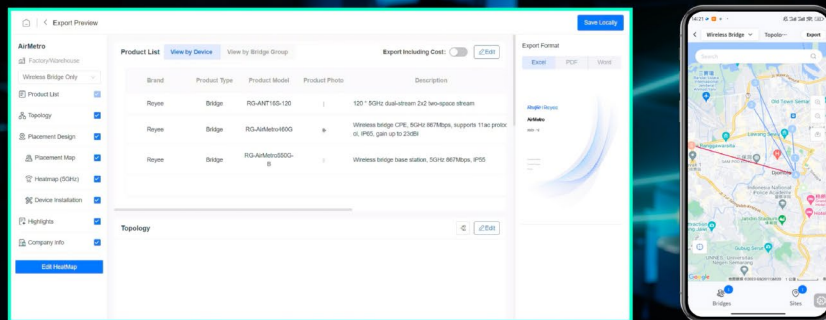
CCTV

Доступное совершенство и бесперебойное наблюдение



Тепловая карта AI для моста

Ваш настоящий спутник в приключениях на свежем воздухе

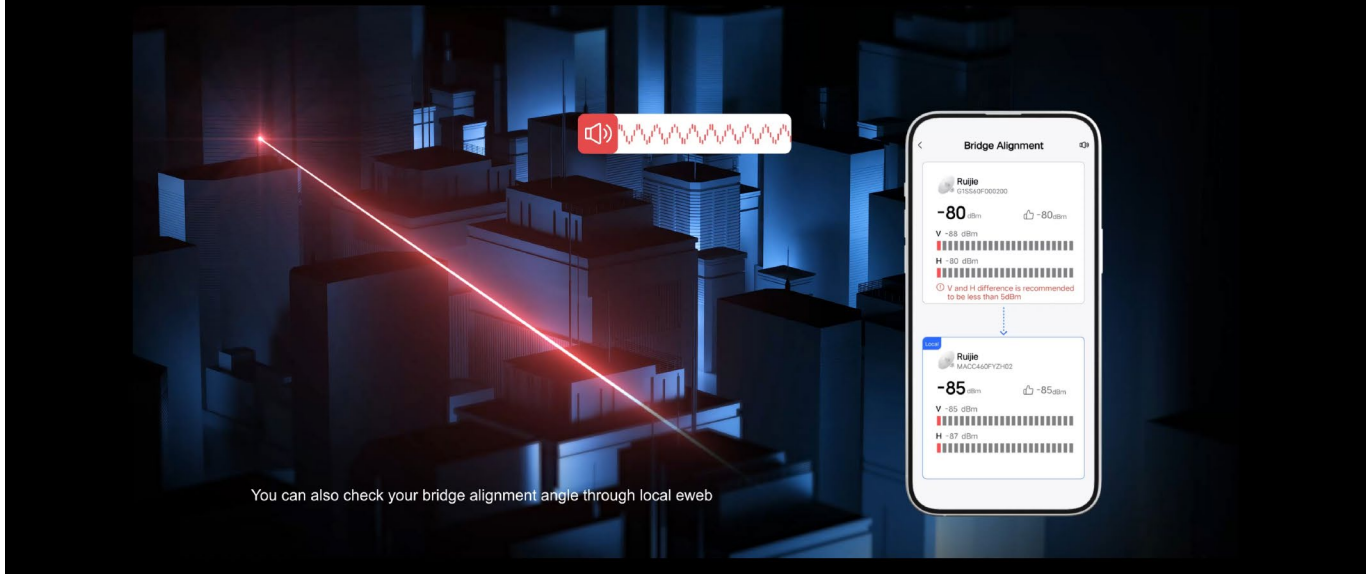


Available on both Ruijie Cloud and Ruijie Reyee App

Выделите особенности

Инструмент для выравнивания моста

Ваш громкий голос и руководство по экономии времени



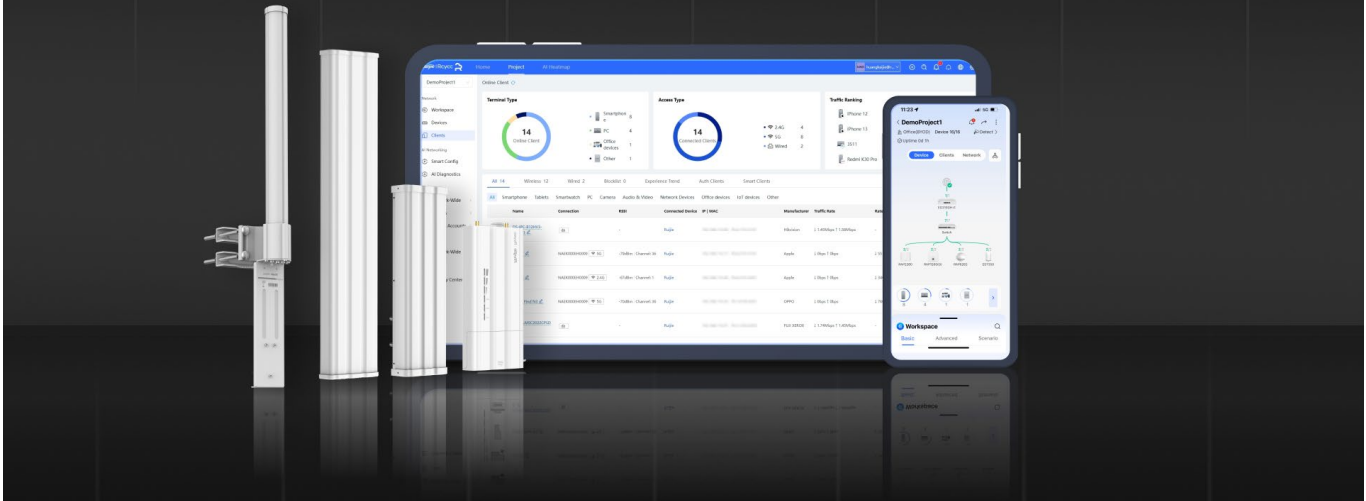
Сканирование спектра и оптимизация каналов

Руководство по одобрению



Облако: сделайте свой бизнес проще

- Быстрая установка
- Комплексный облачный мониторинг на основе реальной, полной топологии
- Выявление проблем с помощью автоматической сигнализации



Спецификация

Базовая станция		Антенна		
Спецификация	RG-AirMetro550G-B	RG-ANT13-360	RG-ANT16S-120	RG-ANT20S-90
Базовый				
Рабочее расстояние	2/5/10 км (при установке на антенну с углом обзора 360°, 120° или 90°)	2 км	5 км	10 км
Усиление	13/16/20 dBi (2/5/10 км)	13 dBi	16 dBi	20 dBi
Угол	360°/120°/90°	H: 360°, V: 7°	H: 120°, V: 10°	H: 90°, V: 7°
Емкость	5 GHz, 867 Mbps	5 GHz	5 GHz	5 GHz
HPOL Ширина луча	/	360°	118° (6 dBi)	90° (6 dBi)
VPOL Ширина луча	/	360°	120° (6 dBi)	90° (6 dBi)
Высота луча	/	7° (3 dB)	10° (6dBi)	7° (6dBi)
IP Рейтинг	IP55	IP55	IP55	IP55
Диапазон частот*	<p>2.4 GHz: 802.11 b/g/n: 2.4000 GHz to 2.483 GHz 5 GHz: 802.11a/n/ac: 5.150 GHz to 5.350 GHz, 5.470 GHz to 5.725 GHz, 5.725 GHz to 5.850 GHz (Note: Country-specific restrictions apply.)</p> <p>European Union & United Kingdom: 2400-2483.5 MHz, EIRP ≤ 20 dBm 5470-5725 MHz, EIRP ≤ 30 dBm Myanmar: 2400-2483.5 MHz, EIRP ≤ 23 dBm 5725-5825 MHz, EIRP ≤ 30 dBm Thailand: 2.4 GHz to 2.4835 GHz: 20 dBm 5.725 GHz to 5.825 GHz: 30 dBm Indonesia: 2400-2483.5 MHz, EIRP ≤ 27 dBm 5725-5825 MHz, EIRP ≤ 23 dBm Egypt: 2400-2483.5 MHz, EIRP ≤ 20 dBm 5150-5350 MHz, EIRP ≤ 23 dBm</p>			
Примечание. Допустимые частоты и диапазоны могут различаться в зависимости от правил конкретной страны.				

Спецификация

Возможности программного обеспечения

Спецификация	RG-AirMetro550G-B	RG-ANT13-360	RG-ANT16S-120	RG-ANT20S-90
Управление Радио	2.412GHz-2.472GHz			
Количество PtMP CPE	1 to 32			
Порт	2 x 10/100/1000 Mbps Ports			
Рабочая температура*	-40°C to +80°C (-40°F to +176°F)			
Примечание. При использовании адаптера питания максимальная рабочая температура устройства и адаптера питания составляет 60 °C (140 °F).				
Электростатическая защита	±24 kV Contact/Air			
Защита от перегрузки	6 kV			
Мощность	24 V Passive PoE 12 V DC Input			
LED	3 x Signal Strength LED 2 x LAN LED 1 x System LED			
Размеры	200×98.5×29mm (7.9 x 3.9 x 1.1 in.)	769*120*81.6mm (30.3 x 4.7 x 3.2 in.)	361*110*48.5mm (14.2 x 4.3 x 1.9 in.)	694*140*49mm (27.3 x 5.5 x 1.9 in.)
Режим работы	Base Station/CPE			
Размеры каналов	20/40/80Mhz			
IP-адрес для входа по умолчанию	10.44.77.254			
Вход по умолчанию Имя пользователя	admin			
Пароль для входа по умолчанию	admin			
TDMA	Fixed Mode/Flexible Mode			
WLAN SECURITY	WPA2-PSK			
Manage SSID	@Ruijie-bxxxx			
SSID Hidden	✓			
Спектральный анализ	✓			
Инструменты выравнивания	✓			

Спецификация

Возможности программного обеспечения

Спецификация	RG-AirMetro550G-B	RG-ANT13-360	RG-ANT16S-120	RG-ANT20S-90
Сопряжение в одно касание	✓			
WMM	✓			
Управление штормом	✓			
VLAN Передача пакетов	✓			
DHCP Server	✓			
Диагностика сети	Ping/TraceRoute/Dns			
TIME&Date Setting	✓			
Обновление прошивки	✓			
Резервное копирование/ восстановление конфигурации	✓			
Управление через облако	✓			
Конфигурация питания	✓			
Конфигурация кода страны или региона	✓			
Настройка языка	Chinese/English			
Удаленный перезапуск	✓			

Аппаратные особенности

ARQ	✓			
Nominal Receive Sensitivity @20 MHz Channel	MCS0=-95dBm TO MCS7=-77dBm			
Nominal Receive Sensitivity @40 MHz Channel	MCS0=-91dBm TO MCS7=-73dBm			
Nominal Receive Sensitivity @80 MHz Channel	MCS0=-89dBm TO MCS9=-64dBm			
Modulation Levels (Adaptive)	MCS0(BPSK)to MCS9 (256QAM5/6)			
Диапазон мощности передачи	0 to +26 dBm (1 dB interval)			
Аппаратная кнопка	1 x Reset/WPS button			

Спецификация

Аппаратные особенности

Спецификация	RG-AirMetro550G-B	RG-ANT13-360	RG-ANT16S-120	RG-ANT20S-90
Источник питания	24 V Passive PoE input (shipped with a 24 V PoE injector)			
Потребляемая мощность	< 12 W			
Среда*	Рабочая Температура: -40°C to +70°C (-40°F to +158°F)			
	Температура хранения: -40°C to +85°C (-40°F to +185°F)			
	Рабочая влажность: 5% to 95% RH (без конденсации)			
	Влажность при хранении: 5% to 95% RH (без конденсации)			
Примечание. При использовании адаптера питания максимальная рабочая температура устройства и адаптера питания составляет 60 °C (140 °F).				
MTBF	> 400,000 часов			

Содержимое пакета

Содержимое пакета	RG-AirMetro550G-B	RG-ANT13-360	RG-ANT16S-120	RG-ANT20S-90
Беспроводной мост	1	1	1	1
PoE Injector, 24 V, 0.5 A	1	0	0	0
Шнур питания	1	0	0	0
Руководство пользователя	1	1	1	1
Гарантийный талон	1	0	0	0

Ruijie | Rcycc

 **Redefine your easy network**

Copyright ©2000-2024 Ruijie Networks Co., Ltd. All rights reserved.

No part of this document may be reproduced or transmitted in any form or any means without prior written consent of Ruijie Networks Co., Ltd.

Notice

This content is applicable only to regions outside the China mainland. Ruijie Networks Co., Ltd. reserves the right to interpret this content.

The information contained herein is subject to change without notice. Nothing herein should be construed as constituting an additional warranty. Ruijie Networks Co., Ltd. shall not be liable for technical or editorial errors or omissions contained herein.



Ruijie Networks Co., Ltd.
Website: <https://www.ruijienetworks.com>