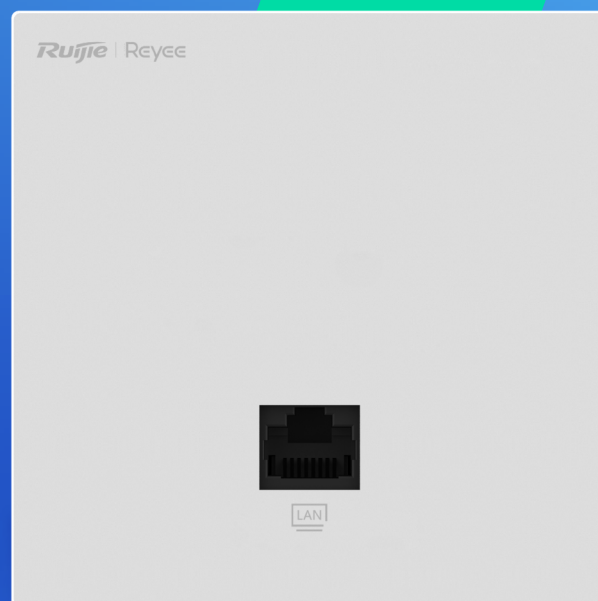


# RG-RAP1201

Reyece Wi-Fi 5 1267 Мбит/с

Настенная точка доступа

ТЕХНИЧЕСКАЯ СПЕЦИФИКАЦИЯ



## Основные моменты

- Беспроводная настенная точка доступа AC1300 с двумя радиомодулями
- Улучшенный опыт работы с MU-MIMO в соответствии со стандартом 802.11ac Wave2.
- Простая установка, совместимость со всеми странами мира
- Один клик для оптимизации и улучшения качества Wi-Fi
- Легко настройте сеть Wi-Fi за 3 минуты

## Выделите особенности

### Гигабитная настенная точка доступа с двумя радиомодулями

Interface Application



1267 Mbps

802.11ac Wave2 Full GE Ports 2x2 MIMO 2x2 MU-MIMO 86mm Design Free Cloud Management

Detailed description: A white Ruijie Reyee wall-mounted access point is shown on a white pedestal. The device has a LAN port at the bottom. The background is a light blue gradient with the text '1267 Mbps' in large, semi-transparent letters. Below the device, there are five feature icons: a Wi-Fi icon for '802.11ac Wave2', a network card icon for 'Full GE Ports', a '2x2 MIMO' icon, a '2x2 MU-MIMO' icon, and a square icon for '86mm Design'. To the right is a cloud management icon for 'Free Cloud Management'. At the top, there are two tabs: 'Interface' and 'Application'.

### Гигабитная настенная точка доступа с двумя радиомодулями



### Улучшенный опыт работы с MU-MIMO в соответствии со стандартом 802.11ac Wave2

Dual Band	
802.11ac Wave2	1267Mbps
11n	450Mbps



## Выделите особенности

### Простая установка, совместимость по всему миру



### Один клик, чтобы оптимизировать, улучшить качество Wi-Fi

Технология WIO (WiFi Intelligent Optimization) позволяет оптимизировать беспроводную сеть одним щелчком мыши.



### Легко настройте сеть Wi-Fi за 3 минуты

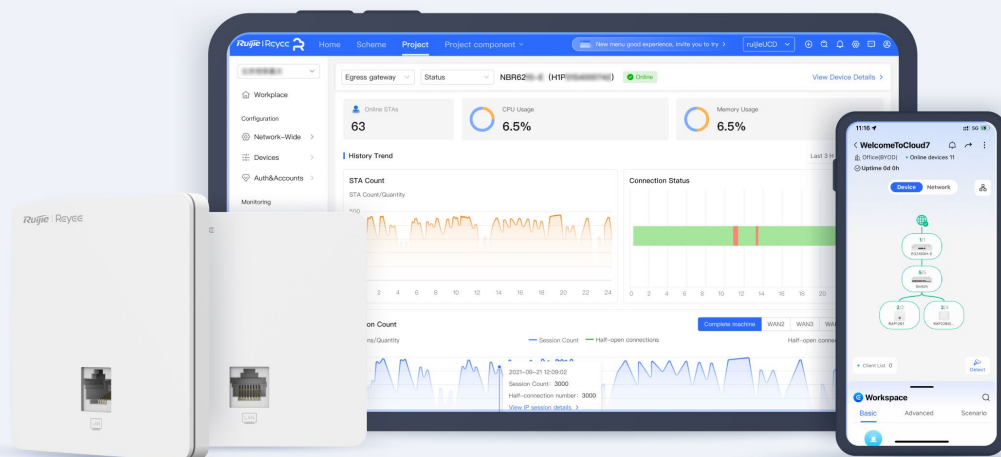
Благодаря технологии SON (самоорганизующаяся сеть) можно легко настроить всю сеть Wi-Fi с помощью приложения Ruijie Cloud APP.



# Выделите особенности

## Облако, сделайте свой бизнес проще

- Self-Organizing Network
- Centralized network management
- Scenario based configuration
- Cloud portal authentication
- Remote monitoring and maintenance



# Спецификация

## Технические характеристики оборудования

Модель	RG-RAP1200(P)	RG-RAP1200(F)	RG-RAP1201
Радио	Двухпоточный Двухдиапазонный		
Протокол	Параллельно 802.11ac Wave2, Wave1, 802.11a/b/g/n		
Операционные диапазоны	802.11b/g/n: 2.4 GHz ~ 2.4835 GHz 802.11a/n/ac: 5 GHz: 5.150 GHz ~ 5.350 GHz, 5.470 GHz ~ 5.725 GHz, 5.725 GHz ~ 5.850 GHz. (Примечание: рабочие диапазоны различаются в зависимости от страны)		
Антенна	Встроенная антенна (2.4 GHz: 2 dBi, 5 GHz: 2 dBi)		
Пространственные потоки	2.4 GHz: 2x2 MIMO 5 GHz: 2x2 MIMO		
Максимальная пропускная способность	2.4 GHz: up to 400 Mbps 5 GHz: up to 867 Mbps Access rate per AP: 1.267 Gbps		
Модуляция	OFDM: BPSK@6/9 Mbps, QPSK@12/18 Mbps, 16-QAM@24 Mbps, 64-QAM@48/54 Mbps DSSS: DBPSK@1 Mbps, DQPSK@2 Mbps, and CCK@5.5/11 Mbps MIMO-OFDM: BPSK, QPSK, 16QAM, 64QAM and 256QAM		
Чувствительность приемника	11b: -91 dBm(1 Mbps), -88 dBm(5 Mbps), -85 dBm(11 Mbps) 11a/g: -89 dBm(6 Mbps), -80 dBm(24 Mbps), -76 dBm(36 Mbps), -71 dBm(54 Mbps) 11n: -83 dBm@MCS0, -65 dBm@MCS7, -83 dBm@MCS8, -65 dBm@MCS15 11ac HT20: -83 dBm(MCS0), -57 dBm(MCS9) 11ac HT40: -79 dBm(MCS0), -57 dBm(MCS9) 11ac HT80: -76 dBm(MCS0), -51 dBm(MCS9)		

EIRP:  
≤ 21.8 dBm (2.4 GHz)  
≤ 22.1 dBm (5 GHz)  
CE  
≤ 20 dBm (2.4 GHz)  
≤ 27 dBm (5 GHz)

Myanmar:  
2400 MHz - 2483.5 MHz ≤ 20 dBm  
5150 MHz - 5350 MHz ≤ 23 dBm  
5470 MHz - 5850 MHz ≤ 25 dBm

Thailand:  
2400 MHz - 2483.5 MHz ≤ 20 dBm  
5150 MHz - 5350 MHz ≤ 23 dBm  
5470 MHz - 5725 MHz ≤ 25 dBm  
5725 MHz - 5850 MHz ≤ 30 dBm

Note: The transmit power is subject to country-specific regulations.

Максимальная мощность передачи  
CE EIRP:  
≤19 dBm (2.4 GHz)  
≤18 dBm (5 GHz)  
применяются ограничения, специфичные для конкретной страны

# Спецификация

## Технические характеристики оборудования

Модель	RG-RAP1200(P)	RG-RAP1200(F)	RG-RAP1201
Регулируемая мощность	Регулируется с шагом 1 дБ High (100%), Medium (75%), Low (50%), Very Low (25%)Support		
Размеры	126 mm × 86 mm × 50 mm	86 mm × 86 mm × 29.3 mm	86 mm x 86 mm x 42.4 mm
Вес	0.24 kg	0.05 kg	0.14 kg
Сервисные порты	Front: 4 10/100/1000Base-T Ports, LAN1 supports IEEE.802.3af PoE OUT Rear: 1 10/100/1000Base-T (PoE in)	Front: 1 10/100Base-T Ports Rear: 1 10/100Base-T (PoE in)	Front: 1 10/100/1000Base-T Rear: 1 10/100/1000Base-T
LED индикатор	1 LED индикатор		
Источник питания	Поддерживает PoE (802.3af/at)		
Потребляемая мощность	≤ 8W		≤ 9W
Окружающая среда	Рабочая Температура: 0°C ~ 40°C		
	Температура хранения: -40°C ~ 70°C		
	Рабочая влажность: 0% ~ 100%(без конденсации)		Рабочая влажность: 5% ~ 95%(без конденсации)
	Влажность при хранении: 0% ~ 100%(без конденсации)		Влажность при хранении: 5% ~ 95%(без конденсации)
Монтаж	Установка настенной панели		
Стандарт безопасности	GB4943, IEC 62368-1		
EMC стандарт	GB9254, EN301 489, EN50155, EN50121, EN55032, EN61000, EN55035		
Стандарт вибрации	IEC61373		
Радио Стандарт	SRRC certification, EN300 328, EN301 893		
MTBF	> 250000H		> 400000H
Возможности программного обеспечения			
Рабочий режим	Режим точки доступа и режим маршрутизации		

# Спецификация

## Возможности программного обеспечения

Модель	RG-RAP1200(P)	RG-RAP1200(F)	RG-RAP1201
WLAN	Макс. количество клиентов: 110    Макс. количество клиентов: 110    Макс. количество клиентов: 110		
	Рекомендуемые клиенты: 80    Рекомендуемые клиенты: 40    Рекомендуемые клиенты: 40		
	До 8 SSIDs		
	Поддержка сокрытия SSID. Настройка режима аутентификации, механизма шифрования и атрибутов VLAN для каждого SSID.		
	Ограничение STA на основе SSID и радиосвязи		
	Поддержка изоляции пользователей уровня 2		
Роуминг	Поддержка роуминга уровня 2 и уровня 3.		
Безопасность	Поддержка аутентификации PSK		
	Поддержка статического черного и белого списка.		
	Поддержка WPA (TKIP), WPA2 (AES), and WPA-PSK data encryption		
Маршрутизация	Поддержка static IP address, DHCP, PPPoE Dial Up		
Управление и обслуживание	Поддержка унифицированной сети всего сетевого оборудования SON.		
	Поддержка локального или удаленного управления с помощью приложения Ruijie Reeye.		
	Поддержка локального управления через Интернет		
	Поддержка удаленного управления с помощью платформы Ruijie Cloud.		

**Ruijie | Rcycc**

 **Redefine your easy network**

---

**Copyright ©2000-2023 Ruijie Networks Co., Ltd. All rights reserved.**

No part of this document may be reproduced or transmitted in any form or any means without prior written consent of Ruijie Networks Co., Ltd.

**Notice**

This content is applicable only to regions outside the China mainland. Ruijie Networks Co., Ltd. reserves the right to interpret this content.

The information contained herein is subject to change without notice. Nothing herein should be construed as constituting an additional warranty. Ruijie Networks Co., Ltd. shall not be liable for technical or editorial errors or omissions contained herein.



Ruijie Networks Co., Ltd.  
Building 19, Juyuanzhou Industrial Park, No.618  
Jinshan Road, Cangshan District, Fuzhou, Fujian, China  
Website: <https://www.ruijienetworks.com>