



СЗТН



Умная домашняя камера Wi-Fi

Защита дома простейшим способом.

Если вы ищете простую и надежную камеру для решения множества задач безопасности по очень доступной цене, СЗТН не может быть лучше. Камера хорошо спроектирована, чтобы сосредоточиться на самых необходимых функциях для правильного понимания основ, включая отличное качество видео, расширенное ночное видение, защищенный от непогоды корпус и многое другое.

FHD 1080p разрешение



IP67 Всепогодный дизайн



Детекция движения



Звуковой захват



ИК-ночное видение (до 30 м / 98 футов)

H.265

H.265 Видео технологии



Поддерживает карты MicroSD (до 256 ГБ)



Поддерживает Облачное хранилище EZVIZ



Четкое видео 1080p с расширенным ночным видением.

Попрощайтесь с размытыми или
пикселизированными кадрами.

С EZVIZ СЗТН вы можете просматривать и
записывать все в формате Full HD 1080p, чтобы
запечатлеть более четкие и яркие детали. Камера
также оснащена двумя ИК-лампами для четкого
ночного видения на расстоянии до 30 метров.



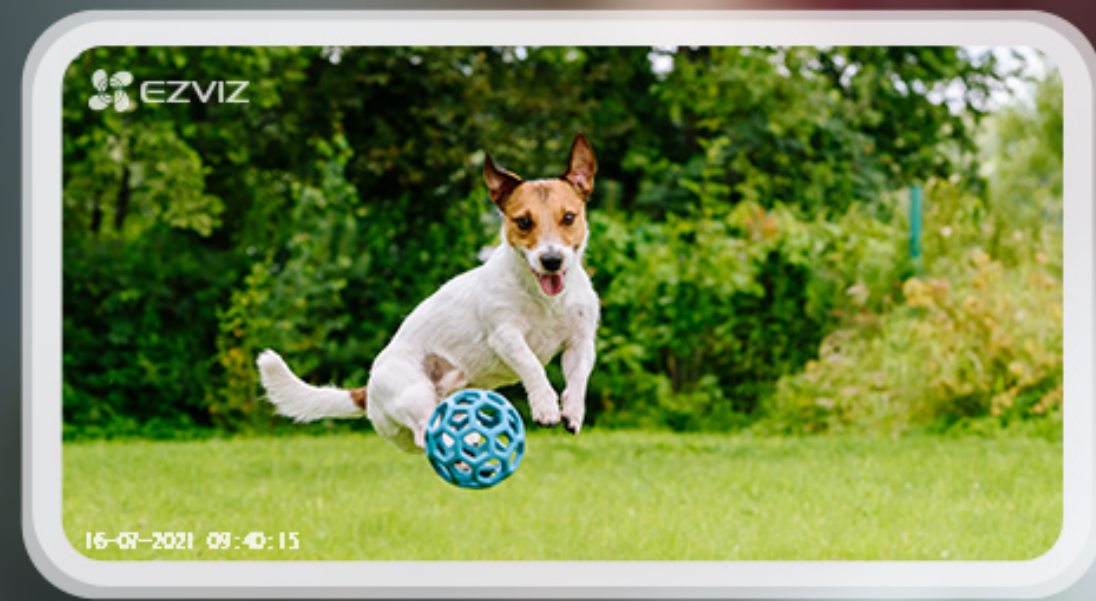
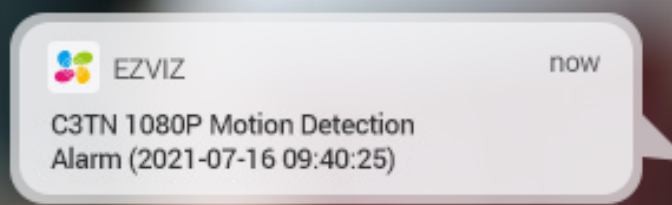
Выдерживает даже экстремальную погоду.

Благодаря корпусу камеры со степенью защиты IP67
камера СЗТН защищена как от пыли, так и от воды. Он
может выдержать даже самые суровые погодные условия
— будь то дождь, буря или снег.



Держит вас в курсе.

Хотите знать, что происходит, когда вас нет дома? Смотрите прямую трансляцию простым нажатием на свой смартфон с помощью приложения EZVIZ. Что еще лучше, вы получите мобильное оповещение, как только камера обнаружит движение.



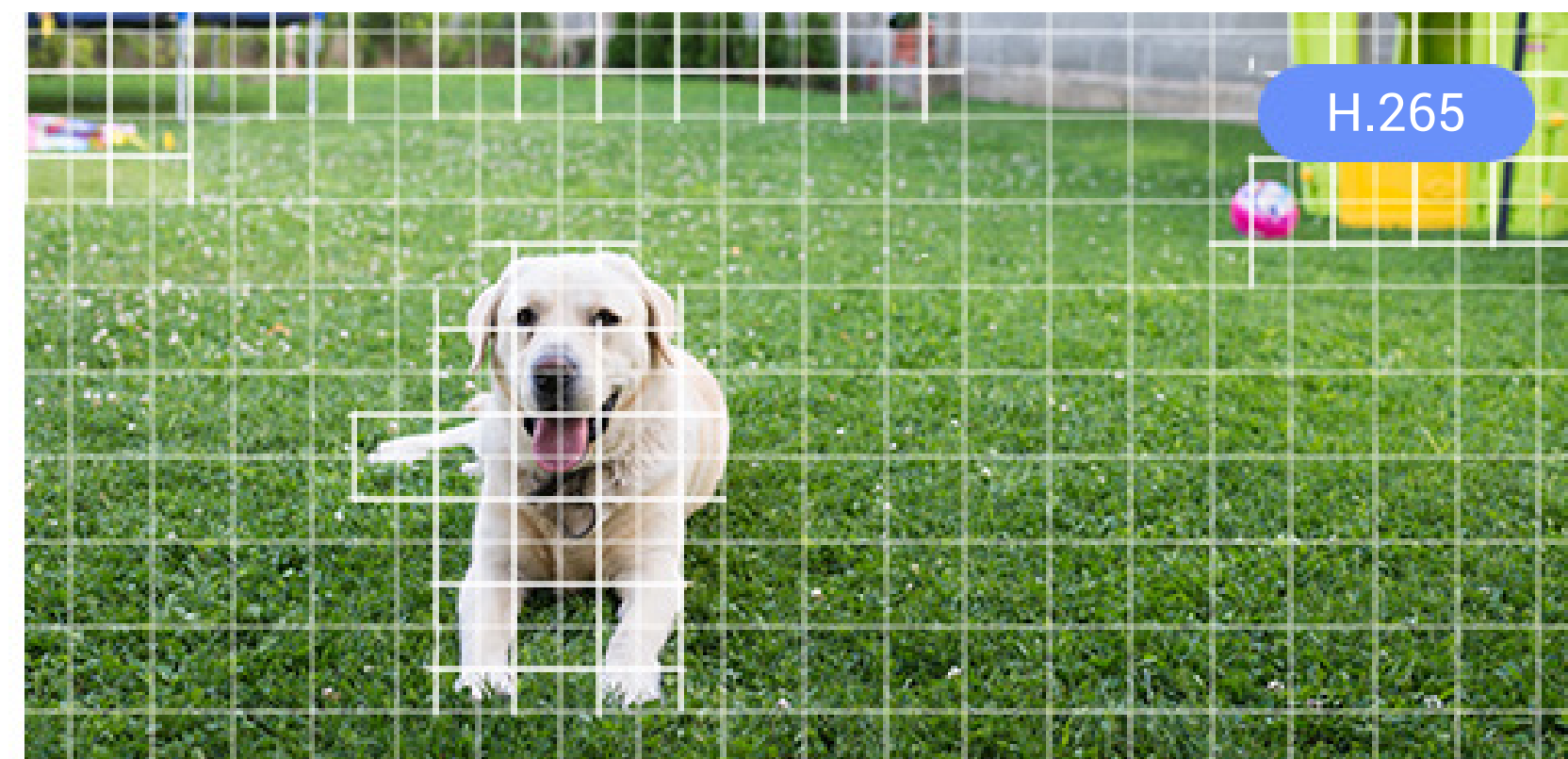
Это ваши глаза и уши.

C3TN оснащен встроенным шумоподавляющим микрофоном, который может улавливать чистый звук в окружающем пространстве.

Вы можете видеть и слышать, что происходит в вашем дворе или у вашей входной двери в любое время.

Уменьшите пространство для хранения и разгрузите сеть.

Благодаря усовершенствованной технологии сжатия видео H.265 камера обеспечивает такое же или даже лучшее качество видео, используя только половину полосы пропускания и вдвое меньше места для хранения, необходимых для предыдущего стандарта сжатия видео H.264*.



Место для хранения видео



Пропускная способность



Место для хранения видео



Пропускная способность



Данные результатов испытаний EZVIZ Lab в стандартных условиях. Будет варьироваться в зависимости от частоты и сложности фиксируемой деятельности, а также других факторов окружающей среды.

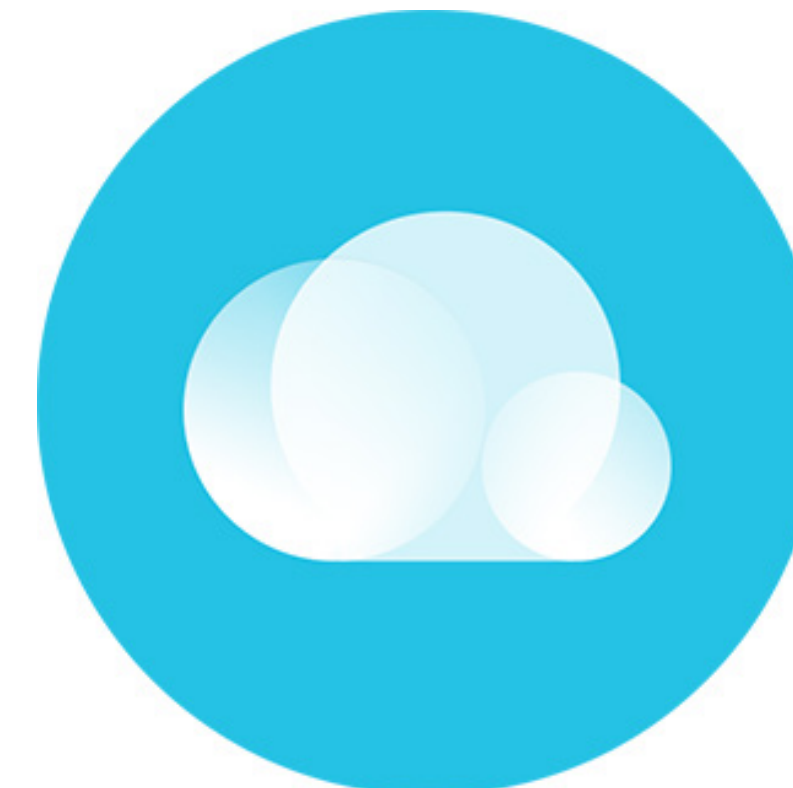
Гибкие возможности хранения.

Вы можете хранить записанные видео на локальной карте microSD объемом до 256 ГБ или подписаться на EZVIZ CloudPlay для полностью зашифрованного неограниченного облачного хранилища.

*Локальные карты памяти необходимо приобретать отдельно. Доступность услуг EZVIZ CloudPlay может различаться в зависимости от региона и страны. Подробную информацию см. на странице обслуживания в приложении EZVIZ.



Поддерживает карту MicroSD



Зашифрованное облачное хранилище*

Мы защищаем ваши данные и конфиденциальность.

Защита ваших данных и конфиденциальности является нашим наивысшим приоритетом. Передача данных между камерой и EZVIZ Cloud полностью зашифрована. Только у тебя есть ключи для расшифровки ваших данных.



AES 128-bit шифрование



TLS шифрование протокол



Многоэтапная аутентификация

Спецификация

Модель CS-C3TN(2MP)

Камера

Датчик изображений	1/2.7" Progressive Scan CMOS
Мин. освещение	0,01 лк @ (F2.0, АРУ ВКЛ), 0 лк с ИК
Скорость затвора	Самоадаптирующийся затвор
Объектив	2.8 мм @ F2.0, угол обзора: 106° (по горизонтали), 122° (по диагонали)
Крепление объектива	M12
DNR	3D DNR
WDR	Digital WDR

Сжатие

Сжатие видео	H.265 / H.264
Битрейт видео	Ultra-HD; HD; Standard. Adaptive bit rate.

Изображение

Макс. разрешение	1920 × 1080
Частота кадров	Макс: 30к/с; Самоадаптирующийся во время передачи по сети

Сеть

Wi-Fi сопряжение	AP Сопряжение
Протокол	Собственный облачный протокол EZVIZ
Протокол интерфейса	Собственный облачный протокол EZVIZ
Общие функции	Anti-Flicker, Dual-Stream, Heart Beat, Защита паролем, Водяной знак
Максимум. Битрейт	2M

Интерфейс

Хранилище	Слот для карты Micro SD (макс. 256 ГБ)
Проводная сеть	RJ45 × 1 (10M/100M Адаптивный порт Ethernet)

Wi-Fi

Стандарт	IEEE802.11b, 802.11g, 802.11n
Диапазон частот	2.4GHz ~ 2.4835 GHz
Пропускная способн. канала	Поддерживает 20MHz
Безопасность	64/128-bit WEP, WPA/WPA2, WPA-PSK/WPA2-PSK
Скорость передачи	11b: 11Mbps, 11g: 54Mbps, 11n: 144Mbps

Общее


Условия эксплуатации	от -4°F до 122°F (от -20°C до 50°C); Влажность 95% или меньше (без конденсации)
Источник питания	DC 12V/1A
Потребляемая мощность	Мак. 6W
IP класс	IP67
Расстояние ночного видения (Режим черно-белого ночного видения)	Мак. 30 м (98 ft)
Размеры	72 × 72 × 152 мм (2.83 × 2.83 × 5.98 inch)
Размеры упаковки	227 × 100 × 92 мм (8.94 × 3.94 × 3.62 inch)
Вес нетто	253 g (8.9 oz)

В коробке

- Камера C3TN
- Шаблон сверла
- Комплект винтов
- Водонепроницаемый комплект
- Адаптер питания
- Нормативная информация
- Краткое руководство пользователя

Сертификат:

CE / FCC / UL / RoHS / WEEE

Specifications are subject to change without notice. "  ", "EZVIZ" and other trademarks and logos are the properties of EZVIZ in various jurisdictions.

<https://www.ezvizlife.com/>